



## Kvalitní WPC prkna z Francie

Firma SILVADEC má od roku 2001 licenci Strandexu (USA) na výrobu dřevoplastu ve Francii. Materiál je vyrobený přibližně z 60 % dřevité moučky a 40 % polymerů, což je optimální poměr mezi těmito dvěma surovinami. Perfektní stejnorodá směs je nezbytná, aby ochrana dřeva fungovala správně. Polymer, který je použit v prknech SilvaDec je 100% HDPE (vysokotlaký polyetylén) je mnohem kvalitnější než polypropylén (PP), jenž je použit u levnějších WPC materiálů. Typ polymeru má pak zásadní vliv na odolnost WPC materiálů vůči povětrnostním vlivům, změnám teplot a oxidaci. Vzhledem k vysoké odolnosti, je tento materiál prakticky nezníčitelný. Kvalitní WPC prkna jsou ideální k venkovním bazénům, terasám nebo pro stavbu pobřežních mol a přístavišť.

## Podlahová prkna Silva a Real

Prkna Silva a Real jsou lisovaná z dřevoplastu WPC do plného tvaru. Tím se snižuje velikost povrchu, který je v kontaktu s venkovní vlhkostí a proto jsou prkna lépe chráněny před absorpcí vlhkosti a vodním průsakům než prkna dutá. Tato prkna mají nejen větší životnost, ale je s nimi také snadnější práce.

Prkna Silva jsou o 2 mm silnější, mají větší hustotu a plnější konstrukci než prkna Real. Z těchto důvodů jsou prkna Silva odolnější a mají i větší nosnost 450 kg / m<sup>2</sup>. Na prkna Silva dává výrobce záruku 25 let. Prkna Real jsou dodávána ve dvou šířích 120 mm a 180 mm s menšími drážkami. Pořizovací cena je nižší než u prken Silva, stejně tak i záruka – 20 let.

## Podlaha, která zaujme na první pohled

Prkna Silva i Real jsou dostupná ve čtyřech základních barvách. Prkna Silva pak navíc ve třech různých provedeních povrchu. S volbou barevných možností můžete přetvořit jakoukoli exteriérovou plochu podle Vašich představ. Prkna jsou stálobarevná. Jsou odolné proti UV záření a barvy jsou dlouhotrvající. Kvalita prken je stejná po celé délce. Pro nerušený vzhled SILVADEC dodává skryté spojovací klipy. Vizuálně i pocitově vypadají WPC prkna jako přírodní dřevo.

## Bezpečná a pohodlná podlaha

Dřevoplastová prkna SilvaDec se neštěpí, takže netvoří žádné nebezpečné třísky a nelámou se. Mají protiskluzový povrch. Materiál neobsahuje žádné toxické látky a jeho údržba nevyžaduje žádné ochranné chemické nátěry (fungicidy nebo insekticidy). Podlahová prkna SilvaDec nevyžadují každoroční moření či olejování, jako je tomu u dřevěných prken.

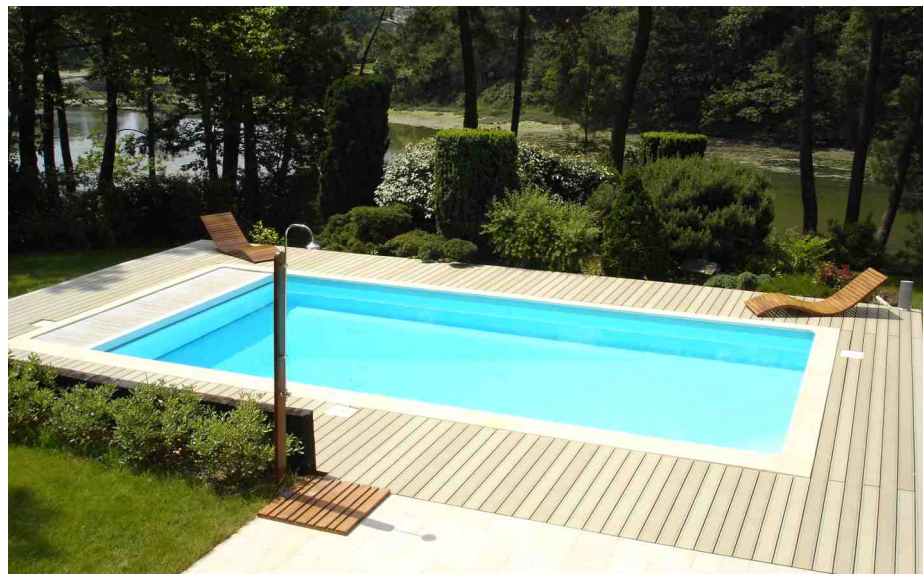
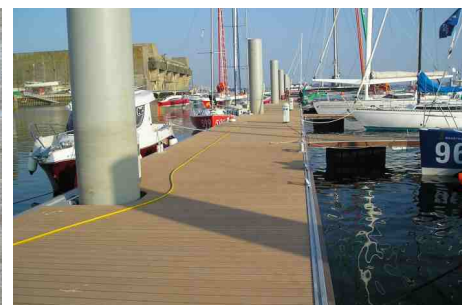
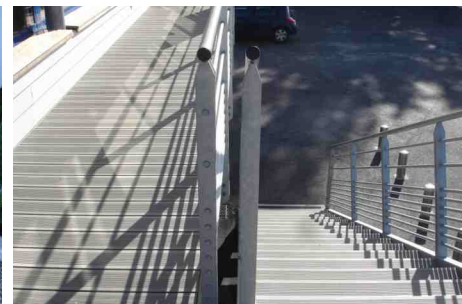
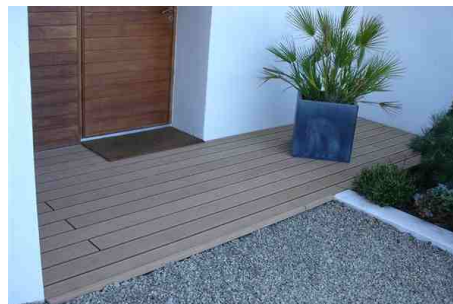


# Prkna Silva a Real pro Vaši dokonalou terasu

- Velmi odolný materiál se zárukou až 25 let
- Ekonomicky výhodný díky nulové údržbě a žádným nátěrům
- Stálobarevný a neměnný materiál
- Krásný na pohled a příjemný na dotek
- Bezpečný - protiskluzový povrch, bez třísek a štěpů
- Snadná a rychlá montáž
- Ekologický a recyklovatelný

## Ideální řešení pro:

- Venkovní terasy a předzahrádky
- Vchodové podlahy
- Podlahy do altánů a pergol
- Rošty do koupelen a sauny
- Podlahy do vinných sklípků
- Venkovní podlahy k bazénům
- Zimní zahrady
- Podlahy na balkónech
- Mola a pobřežní lávky
- Podlahy v zahradních restauracích



### PRKNO - SILVA, Palisandr



- Silva - nejprodávanější plné prkno
- Vysoká nosnost
- Záruka 25 let

### PRKNO - REAL 180, Teak



- Dvě šířky 180 mm a 120mm
- Dokonalá imitace dřeva, malé drážky
- Záruka 20 let

dodavatel:

#### SPECIFIKACE - SILVA

POVRCH PRKEN: Malé drážky  
Velké drážky  
Hladký

ROZMĚRY: 140 x 23 mm

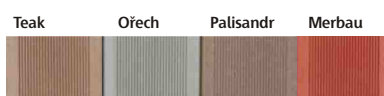
DÉLKA PRKEN: 4 m (standard)  
3 m, 6 m (na objednávku)

HMOTNOST: 13,2 kg ( 3,3 kg / bm)

NOSNOST: 450 kg / m<sup>2</sup>

SLOŽENÍ: 40% HDPE, 60% piliny

ZÁRUKA: 25 let



#### SPECIFIKACE - REAL 180, REAL 120

POVRCH PRKEN: Malé drážky

ROZMĚRY: 180 x 21 mm  
120 x 21 mm

DÉLKA PRKEN: 3 m (standard)

HMOTNOST (120): 6,3 kg ( 2,1 kg / bm )

HMOTNOST (180): 11,7 kg ( 3,9 kg / bm )

NOSNOST: 180 kg / m<sup>2</sup>

SLOŽENÍ: 40% HDPE, 60% piliny

ZÁRUKA: 20 let

